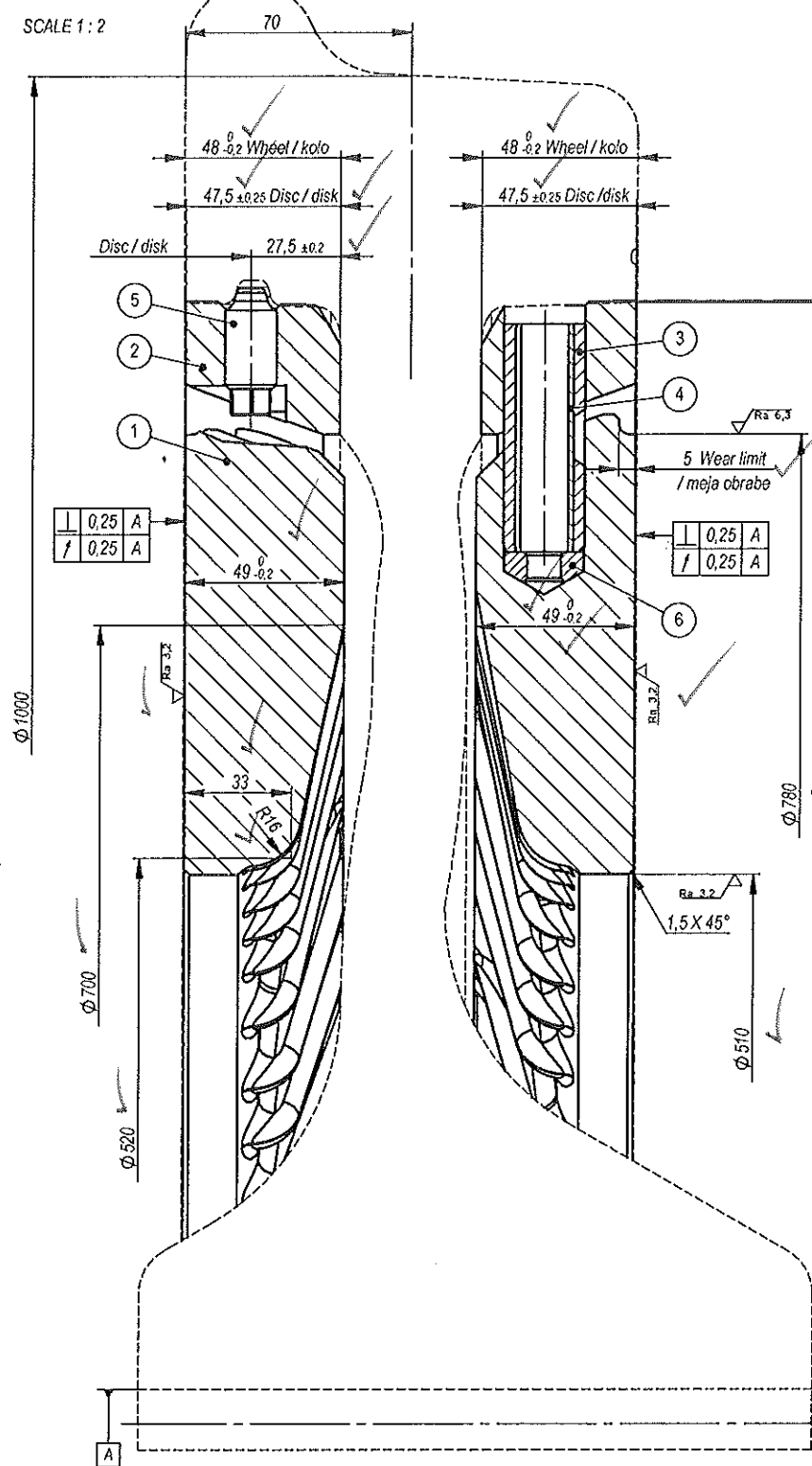


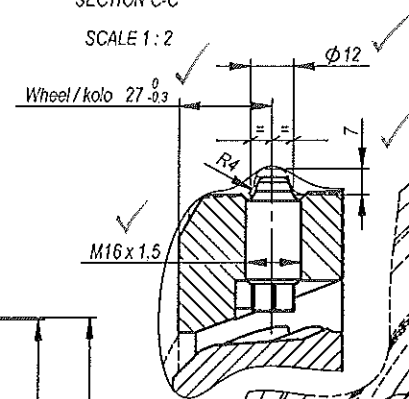
SECTION A-A

SCALE 1:2



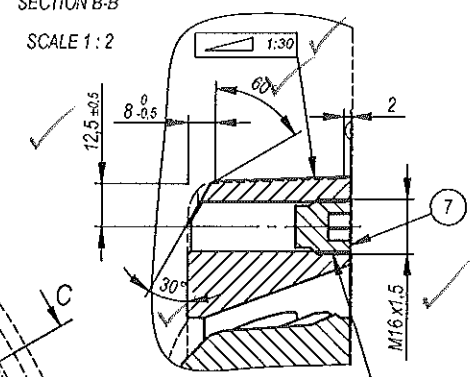
SECTION C-C

SCALE 1:2



SECTION B-B

SCALE 1:2



SECURED WITH LOCTITE 222 / ZAVAROVAN Z LOCTITE 222

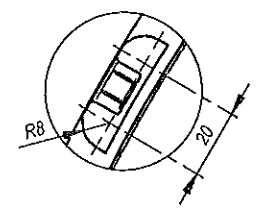
- MOUNT LOCK SCREW BOLT (Pos.7) AFTER THE FINAL MACHINING
- DELIVER BRAKE DISK WITH LOCK SCREW BOLT MOUNTED (Pos.7)
- VIJAK (Poz.7) MONTIRATI PO KONČNI OBDELAVI
- ZAVORNI DISK DOBAVLJATI Z MONTIRANIM VIJAKOM (Poz.7)

DESCRIPTION / OPIS - COLD STAMPED / HLADNO VTISNJENO:
 - AA BB : BRAKE DISC DIMENSIONS / DIMENZIJA DISKA
 - XXXX : BRAKE DISC SERIAL NUMBER / ZAPOREDNA ŠT. DISKA
 - XXYZ : BRAKE PLATE CHARGE NUMBER / ŠARŽA ZAVORNE PLOŠČE
 - ZZ : MONTH OF PRODUCTION / MESEC PROIZVODNJE
 - YY : YEAR OF PRODUCTION / LETO PROIZVODNJE
 - QA : QA / QC KOVIS STAMP / ŽIG QA / OC KOVIS
 - O : REPRESENTATIVE INSPECTION BODY STAMP (IF REQUIRED) / ŽIG PREVZEMNEGA ORGANA (ČE ZAHTEVAN).

NOTE / OPOMBA:
 - ALL MACHINED SURFACES ANTI-CORROSIVE PROTECTED WITH RUSTILO 181 / VSE OBDELANE POVRŠINE ZAŠČITITI Z PROTIKOROZIVNIM SREDSTVOM RUSTILO 181

IMBALANCE / NEURAVNOTEŽENOST:
 - MAXIMUM REST IMBALANCE VALUE IS 16 gm / NEURAVNOTEŽENOST MAX. 16 gm
 - ON THE LOCATION OF MAX. IMBALANCE (YELLOW PAINTED) / NA MESTU MAX. VREDNOSTI NEURAVNOTEŽITVE HLADNO VTISNEN PREOSTANEK NEURAVNOTEŽITVE IN RUMENO BARVAN

DETAIL X
SCALE 1:2



ITEM NO.	PART NUMBER	DESCRIPTION	MATERIAL	WEIGHT	ARTICLE Nr. (MP)	QTY.
1	KE-01-05-42-27.1	BRAKE PLATE KZ780/510/49/5 VSG 0 - 15x25	EN-GJL-250 po KOVIS MSK 014/15	65,80	11571	2
2	KE-01-05-42-11.2	RING BRAKE PLATE 780/860.9/47,5	GC45E + QT	26.39	7772	2
3	KE-05-49	BUSH ELASTIC Ø25,2x70	56Si7 all. 50CrV4	0,12	7773	30
4		SPRING PIN A-18x70 ISO 13337 BR		0,09	8572	30
5	KE-100-01-03-14	BOLT M16x1,5x30 \$12	10	0,05	7774	6
6	KE-100-03-04-03	NUT M12 f24,5x9 10 Br	10	0,023	7794	30
7		HEX SOCKET SET SCREW M16x1,5x16 ISO 4028		0,018	606	12

ZONE	REV.	DESCRIPTION	DATE	APPROVED
A		FIRST EDITION / PRVA IZDAJA	20.04.2016	B. BLAŽIČ

FINISH: $\sqrt{Ra\ 0,3}$ $\sqrt{Ra\ 3,2}$

CASTING TOLERANCES ISO 8062-CT10

DIMENSIONS WITHOUT TOLERANCES EN ISO 2768-mK

DO NOT SCALE DRAWING

REVISION **A**

Designation according to EN 14535-2 : EN14535-1 2 2 C V S 780 510 49 25 KOVIS MP11574

TITLE: **BRAKE DISK KZ780/510/49/5/139 VSG 0 15x25**

DRAWN: B. BLAŽIČ, SIGNATURE, DATE: 20.04.2016, POSITION: MP, 11574

CHKD: I.SMOLEJ, DATE: 20.04.2016

APPVD: I.SMOLEJ, DATE: 20.04.2016

Q.A: M.VOLK, DATE: 20.04.2016

MATERIAL: BOM

DWG NO. **K-1-16-18-00**

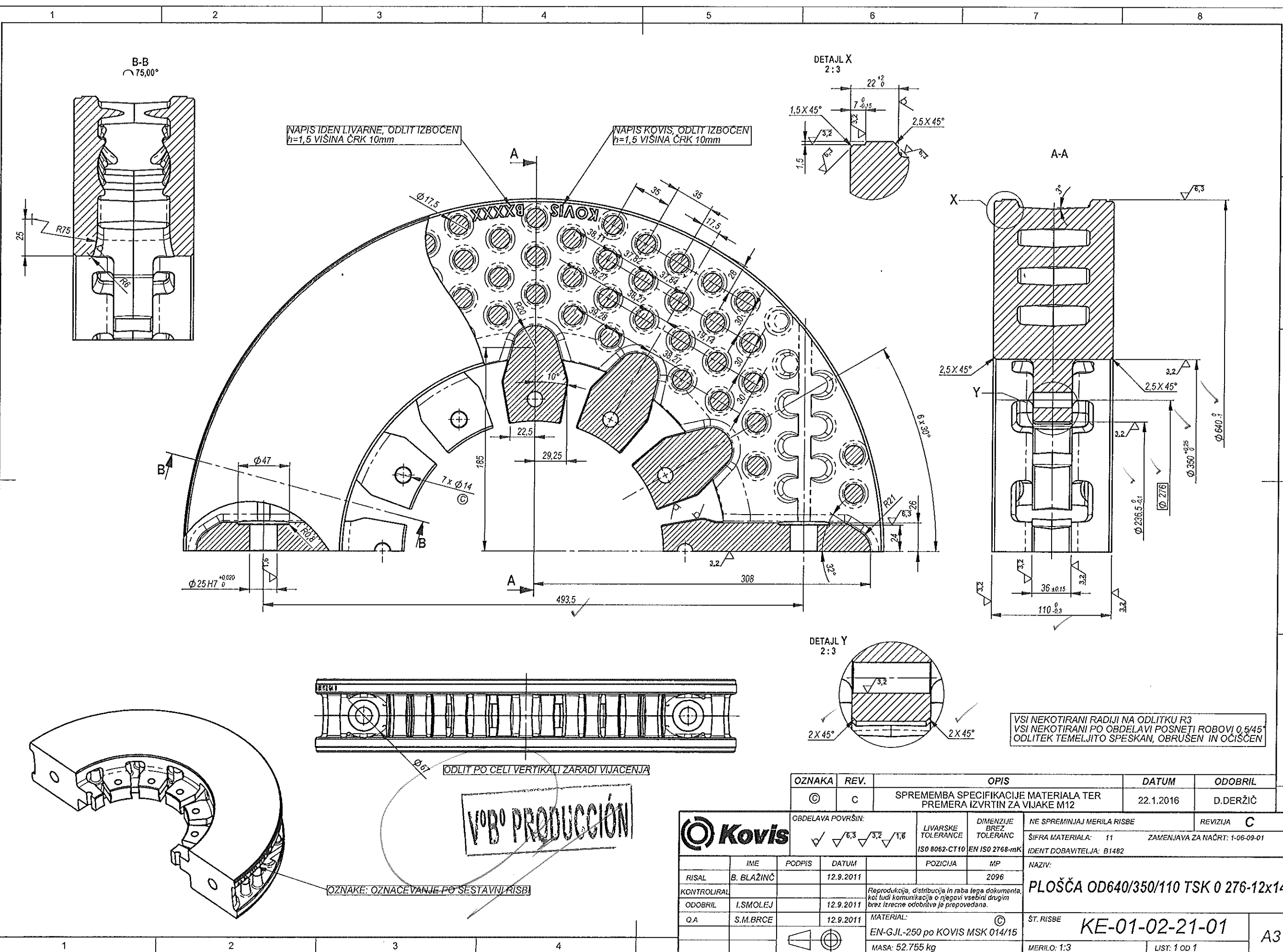
WEIGHT: 189.35 kg

SCALE: 1:10

SHEET: 1 OF 1

A3

VBO PRODUCCIÓN



VSI NEKOTIRANI RADIJI NA ODLITKU R3
 VSI NEKOTIRANI PO OBDELAVI POSNETI ROBOVI 0,5/45°
 ODLITEK TEMELJITO SPESKAN, OBRUSEN IN OČIŠČEN

ODLIT PO CELI VERTIKALI ZARADI VIJACENJA

VBO PRODUCCION

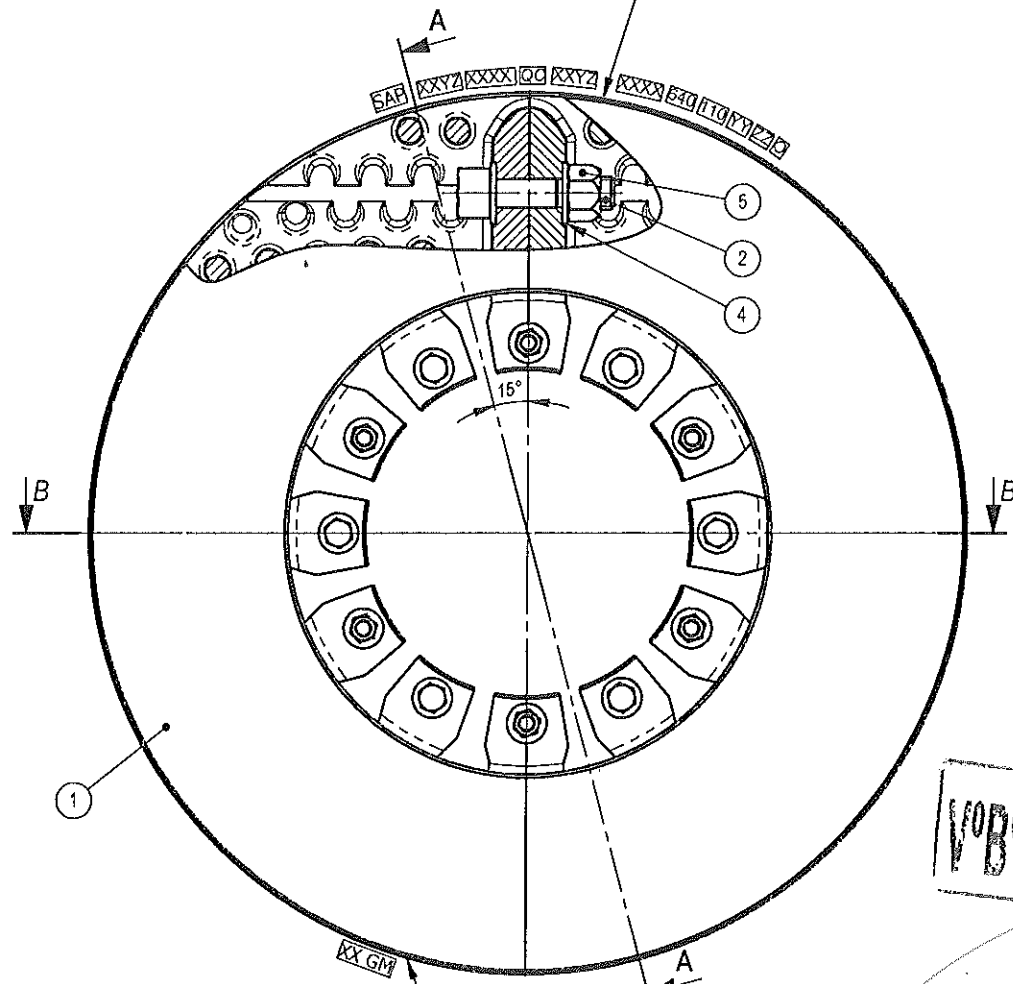
OZNAKE: OZNACEVANJE PO SESTAVNI RISBI

OZNAKA	REV.	OPIS	DATUM	ODOBRIL
©	C	SPREMEMBA SPECIFIKACIJE MATERIALA TER PREMERA IZVRTIN ZA VIJAKE M12	22.1.2016	D.DERŽIČ

Kovis		OBDELAVA POVRŠIN: ✓ √6,3 √3,2 √1,6	LIVARSKÉ TOLERANCE ISO 8062-CT10	DIMENZJE BREZ TOLERANC EN ISO 2768-mK	NE SPREMINJAJ MERILA RISBE SIFRA MATERIALA: 11 ZAMENJAVA ZA NAČRT: 1-06-09-01 IDENT DOBAVITELJA: B1482	REVIZIJA C
RISAL	IME	PODPIS	DATUM	POZICIJA	MP	NAZIV: PLOŠČA OD640/350/110 TSK 0 276-12x14
KONTROLIRAL	B. BLAŽIČ		12.9.2011		2096	ŠT. RISBE KE-01-02-21-01
ODOBRIL	I.SMOLEJ		12.9.2011			
QA	S.M.BRCE		12.9.2011			
		MATERIAL: EN-GJL-250 po KOVIS MSK 014/15		MASA: 52.755 kg		MERILO: 1:3
					LIST: 1 OD 1	

A3

BESCHRIFTUNG, LAGE: 1 x BREMSSCHEIBE / OPIS, LOKACIJA: 1 x DISK
 - SAP :
 - SCHMELZNUMMER / ŠARŽA, ZAVORNE PLOŠČE : XXXY
 - SERIEN NR. / ZAPOREDNA ŠTEVILKA DISKA : XXXX
 - QAVQC KOVIS STEMPEL / ŽIG QAVQC KOVIS : QC
 - SCHMELZNUMMER / ŠARŽA, ZAVORNE PLOŠČE : XXXY
 - SERIEN NR. / ZAPOREDNA ŠTEVILKA DISKA : XXXX
 - DIMENSION ABMESSUNGEN / DIMENZIJA DISKA : 640 110
 - PRODUKTIONSMONAT / MESEC PROIZVODNJE : YY
 - PRODUKTIONS JAHR / LETO PROIZVODNJE : ZZ
 - OPTION - ABNAHME STEMPEL (GÜP) / OPCIJA - ŽIG PREVZEMNEGA ORGANA

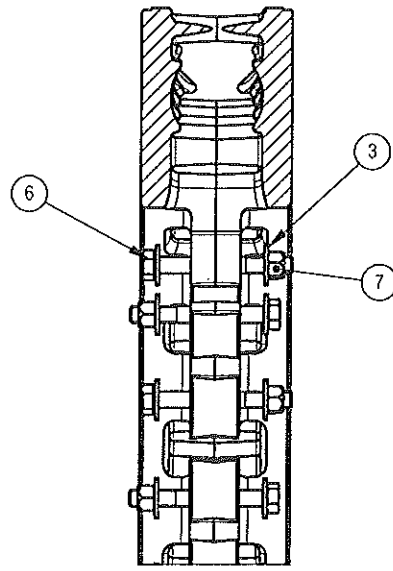


UNWUCHT / NEURAVNOTEŽENOST:
 RESTUNWUCHT MAX WERT 16 gm AUF DER STELLE DER MAX
 UNWUCHT (GELB MARKIEREN) / NAJVEČJA DOVOLJENA
 NEURAVNOTEŽENOST JE 16gm, OZNAČENO NA MESTU
 NAJVEČJE NEURAVNOTEŽITVE (RUMENO POBARVANO)

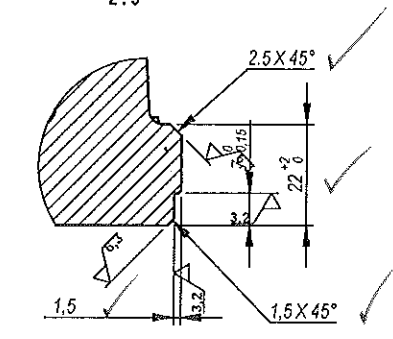
BEMERKUNGEN: / OPOMBE:
 - SCHRAUBEN M14 WECHSELLHAFT UND DIAGONAL MONTIERT / VIJAKI M14 NASPROTNO IN DIAGONALNO MONTIRANI
 - PRODUKTION / LIEFER ANZUGSMOMENT AUF M24 150 ± 10 Nm / PRITEZNI MOMENT PRI DOSTAVI ZA M24 JE 150 ± 10 Nm
 - MUTTERNANZUGSMOMENT AUF SCHRAUBEN M14 IST 120 - 140 Nm / PRITEZNI MOMENT ZA VIJAKE M14 JE 120 - 140 Nm
 - MUTTERNANZUGSMOMENT AUF SCHRAUBEN M24 IST 620 ± 10 Nm / PRITEZNI MOMENT ZA VIJAKE M24 JE 620 ± 10 Nm
 - ALLE VERSCHRAUBUNGEN MIT RAL 3020 MARKIERT UND PUNKTMARKIERT / VSE VIJAČNE SPOJE ZATOČKATI IN OZNAČITI Z RAL 3020
 - UNTERLEGSCHIEBE UNTER SCHRAUBENKÖPF UND MUTTERN MONTIEREN / PODLOŽKO VSTAVITI POD MATICO IN VIJAK

V^oB^o PRODUCCIÓN

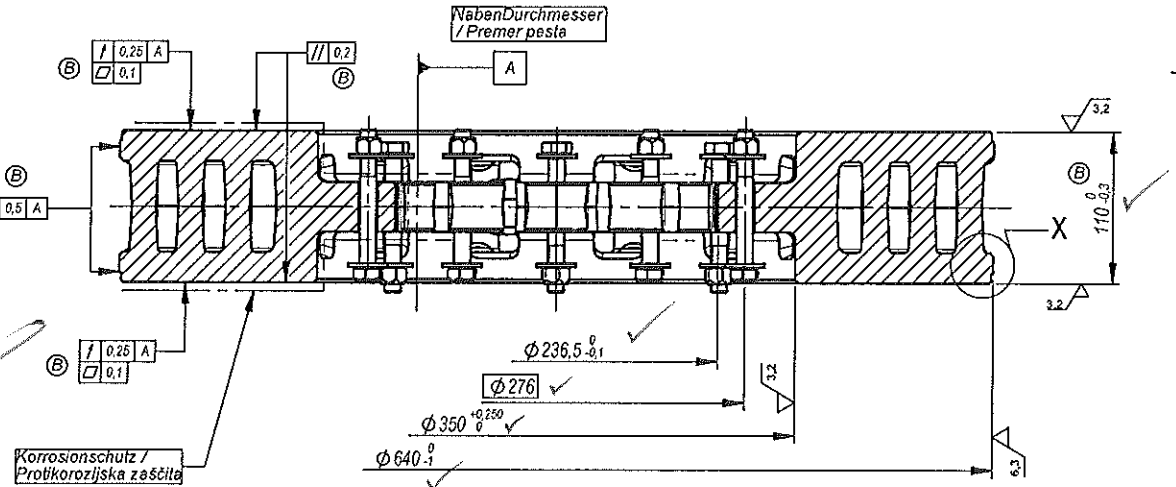
A-A
 15,00°



DETAIL X
 2:3



B-B



ARTIKEL NUMMER	ZEICHNUNG NUMMER	BESCHREIBUNG	MASSE	WERKSTOFF	STK
1	KE-01-02-21-01	BREMSPLATTE OD640/350/110 TSK 0 276-12x14	52.755	EN-GJL-250 po KOVIS MSK 014/15	2
2	KE-100-01-03-01	INNENSECHSKANTSCHRAUBE M24x90 10.9 A2F Kovis	0.49	10.9	2
3		UNTERLEGSCHIEBE 13 DIN 6796 DT	0.011		24
4		UNTERLEGSCHIEBE A25 ISO 7089 A2F	0.03		4
5		SECHSKANTMUTTER M24 ISO 7042 10 A2F	0.11		2
6		SECHSANTSCHRAUBE M12x100 ISO 4014 10.9 DT	0.11		12
7		SECHSKANTMUTTER M12 ISO 7042 10 A3B	0.017		12

ZONE	REV.	DESCRIPTION	DATE	APPROVED
Ⓟ	B	PLATENMATERIAL SPEZIFIKATION CHANGED UND TOLERANZEN GEÄNDERT / SPREMEMBA SPECIFIKACIJE MATERIALA PLOŠČE TER GEOMETRIJSKIH TOELRANC	22.1.2016	D.DERŽIČ

Kovis BEARBEITUNG TOLERANZEN: ✓ Ra 6,3 ✓ Ra 3,2
 ABGUSS TOLERANZ: ISO 8062-CT10
 ABMESSUNGEN OHNE TOLERANZEN: EN ISO 2768-mK

ZEICHNUNG NICHT SKALIEREN
 Kovis Product-Code: MP1555
 Ersatz für Zeichnung: 1-06-09-00
 SAP-Nummer: 00828967

ÄNDERUNG **B**

ENTWORFEN I. SMOLEJ 8.9.2011
 KONTROLLE I. SMOLEJ
 FREIGABE I. SMOLEJ 8.9.2011
 Q.C. S.M.BRCE 8.9.2011

POSITION MP 1555
 TITEL: **BREMSSCHEIBE OD640/350/110 TSK 0 G 276-12xM12**
 ZEICHNUNGSNUMMER: **K-1-11-00-00**
 MASSE: 108.63 kg
 MASSSTAB: 1:5
 SEITE: 1 VON 1

A3